

Quels que soient vos besoins électriques,  
où que vous vous trouviez,  
nous avons une solution GENESA



Agriculture



Education



Militaire



Habitat



Santé



Tertiaire



Entreprise



Adduction eau potable



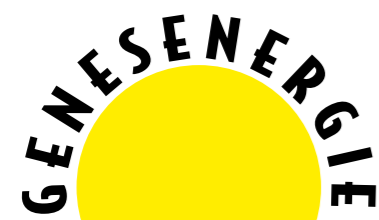
Télécom

# GENESA

GENERATEUR SOLAIRE AUTONOME  
La solution à vos besoins en électricité !



Votre générateur solaire 100 % autonome, démontable et positionnable où que vous soyez sur la planète ! Une réponse écologique et sans nuisance sonore à vos besoins en électricité



GENESA

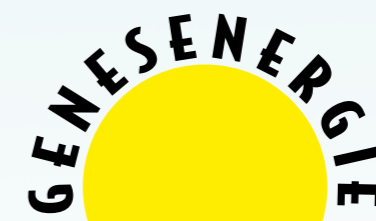
[www.genesenergie.com](http://www.genesenergie.com)

Genesenergie SAS

Candare, 46600 FLOIRAC, France

Tél : 33 620389372

Mail : [martineau@genesenergie.com](mailto:martineau@genesenergie.com)

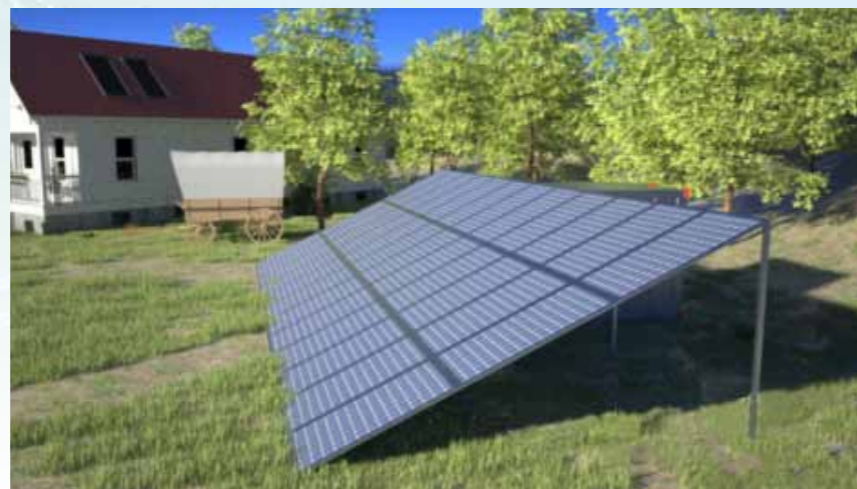




# Générateur autonome GENESA

Les générateurs GENESA sont la solution pour l'alimentation électrique de vos biens en site isolé hors réseau, ou en déconnexion du réseau existant.

Transport aisé sur le lieu que vous désirez électrifier.



Facilité d'implantation du champ solaire, grâce à une notice détaillée d'installation.  
Raccordement du conteneur par un système « plug and play » .

Vous utilisez un système totalement ECOLOGIQUE, sans nuisance sonore et émission de CO2 .

Vous n'êtes tributaire d'aucun combustible fossile : fuel, essence, gaz, éthanol ...

Vous n'avez plus besoin d'être raccordé à un réseau d'électrification .

Facilement transportable en remorque plateau, camionnette plateau, camion remorque ou plateau, conteneur maritime .

# Caractéristiques techniques des containers GENESA

## GENESA INDOOR



N°1 Dimensions en mm (largeur x profondeur x hauteur) = 500 x 500 x 800  
Poids en kg = 58 kg

N°2 Dimensions en mm (largeur x profondeur x hauteur) = 500 x 500 x 900  
Poids en kg = 84 kg

N°3 Dimensions en mm (largeur x profondeur x hauteur) = 700 x 750 x 800  
Poids en kg = 140 kg

N°4 Dimensions en mm (largeur x profondeur x hauteur) = 800 x 750 x 800  
Poids en kg = 164 kg



## GENESA 3

Dimensions en mm (longueur x largeur x hauteur) = 2250 x 2200 x 2200  
Poids en kg (tout inclus \*) = 840 kg env



## GENESA 4

Dimensions en mm (longueur x largeur x hauteur) = 2250 x 2200 x 2200  
Poids en kg (tout inclus \*) = 1320 kg env



## GENESA 5

Dimensions en mm (longueur x largeur x hauteur) = 4000 x 2200 x 2200  
Poids en kg (tout inclus \*) = 1980 kg env



## GENESA 6

Dimensions en mm (longueur x largeur x hauteur) = 6000 x 2200 x 2200  
Poids en kg (tout inclus \*) = 3580 kg env

\* Voir les fiches techniques de chaque générateur